

ステンレスフォーム

美しい光沢のあるコンクリート表面に仕上がる



販売
&
レンタル



和 new 工業株式会社

進化した鋼製型枠 ステンレスフォーム

ステンレスフォームの特長

1 強い

強度に優れ、ケレン・保守が簡単で
耐久性抜群です。

2 きれい

面板に錆が出ず、コンクリート面の
仕上がりが良好です。

3 早い

使用中の面板ケレンが簡単で
作業の**スピードアップ**を計れます。

仕様材質はSUS-430です

※はくり剤はステンレスの効果を発揮させる為、“ステンレス専用はくり剤”をご使用下さい。
セパレーター等の穴の埋め戻しは、アルミタブレットあるいはステンレス抜板を使用し、必要以上に
面板をハンマーでたたかないでください。

土木工事の多くは鋼製型枠を使用してコンクリート打設が行われますが、色々の要因により、錆が発生した場合、錆がコンクリート面に残り、せっかくの打ち放しコンクリートの美観を損ない、又型枠のケレン作業に余分な経費と労力が必要となります。ステンレスフォームは面板が平滑で錆が発生しにくく、この型枠で打設したコンクリートは非常に美しい光沢のあるコンクリート表面に仕上がります。

●橋梁、ピア、タンク、ダム、擁壁、トンネル工事等、**きれいなコンクリート仕上がりが要求される工事に最適**です。

(各種工事用の異形ステンレスフォームも設計・製作承ります。)

施工例



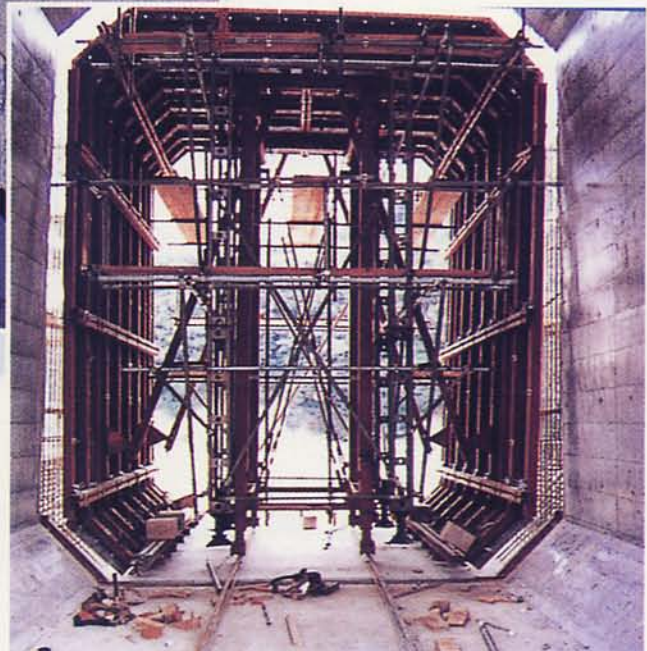
曲面型枠



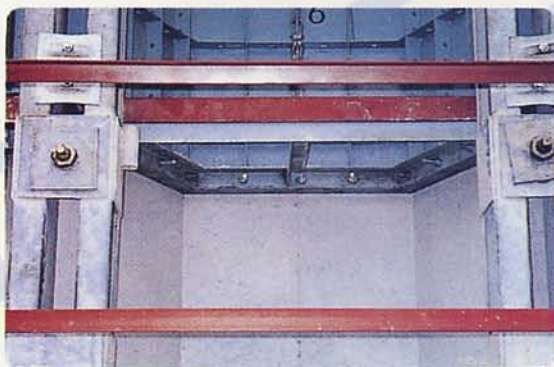
ケーソン型枠



橋梁型枠



ボックスカルバート内枠



異形型枠

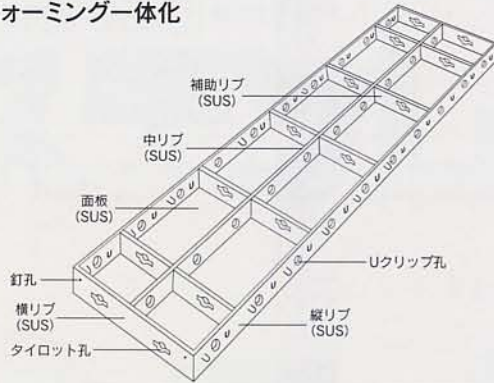
ステンレスフォームの仕様

ASシリーズ ステンレスフォーム

材料 — フォーミングタイプ、オールステンレス



フォーミング一体化

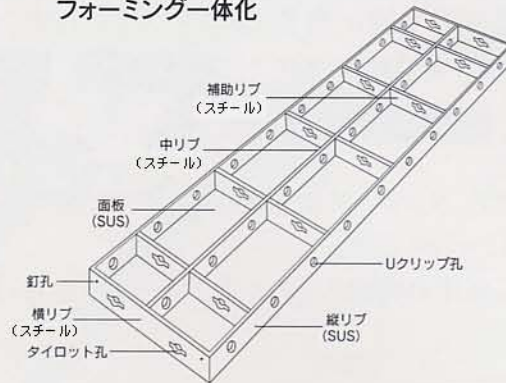


FSシリーズ ステンレスフォーム

材料 — フォーミングタイプ、中・横・補助リブスチール



フォーミング一体化



ステンレスフォームの性能

ASシリーズ				FSシリーズ			
規格記号	重量kg	断面二次モーメントI(cm ⁴)	断面係数Z(cm ³)	規格記号	重量kg	断面二次モーメントI(cm ⁴)	断面係数Z(cm ³)
AS-3018	17.0	26.41	5.80	FS-3018	16.9	25.33	5.57
3015	14.5			3015	14.2		
3012	11.5			3012	10.5		
3009	7.5			3009	8.0		
3006	6.0			3006	5.0		
AS-2018	13.5	24.19	5.63	FS-2018	13.5	23.21	5.42
2015	12.0			2015	10.5		
2012	10.5			2012	9.2		
2009	7.0			2009	6.5		
2006	5.0			2006	4.7		
AS-1518	9.5	16.93	3.89	FS-1518	9.0	17.64	4.26
1515	7.5			1515	8.0		
1512	6.5			1512	6.5		
1509	5.0			1509	5.0		
1506	3.5			1506	3.5		
AS-1018	7.5	15.26	3.75	FS-1018	8.0	15.68	4.08
1015	6.0			1015	6.5		
1012	5.0			1012	5.5		
1009	4.0			1009	4.5		
1006	2.7			1006	2.8		

※3010.2010.1510.1010(AS. FS共)準規格として製作いたしております

